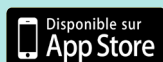


# L'application ameli pour smartphone et tablette

En téléchargeant l'application ameli,  
vous pouvez accéder gratuitement  
à votre compte et aux différents  
services de l'assurance maladie.



## Caisse Primaire d'Assurance Maladie de l'Orne

34 place du Général Bonet  
CS30020  
61012 ALENCON cedex



**3646** Service 0,06 € / min  
+ prix appel



[www.ameli.fr](http://www.ameli.fr)



@cpam61



[ameli.fr](http://ameli.fr)



## Bienvenue à la Caisse Primaire d'Assurance Maladie de l'Orne

# La Cnam de l'Orne vous souhaite la bienvenue !

Cnam = Caisse primaire d'assurance maladie

Vous êtes inscrit à la Caisse Primaire d'Assurance Maladie. Vous avez donc une assurance santé qui vous donne droit à différents services gratuits.

Vous pouvez trouver ces services sur le site **ameli.fr**

## Comment ça marche ?

- Vous devez vous inscrire sur **ameli.fr** pour créer votre compte et votre espace personnel.
- Dans votre espace personnel vous pouvez :



Suivre vos remboursements : médecin, pharmacie, examens médicaux ...



Trouver vos documents : attestation de droits, indemnités journalières, relevés mensuels de remboursements ...



Déclarer la naissance d'un enfant dans votre famille



Déclarer un changement d'adresse



Commander une nouvelle carte vitale



Demander une Carte Européenne d'Assurance Maladie (CEAM)

## Ce document est écrit en « Français facile »

### Le « Français facile » c'est quoi ?

C'est une façon d'écrire qui permet de rendre un document compréhensible par tous, et particulièrement par les personnes qui ont des difficultés avec la langue française (pour des raisons différentes).

Le « Français facile » aide à rendre un texte clair, car il est écrit avec des phrases plus courtes et un vocabulaire adapté. La présentation du document est également très importante, car elle facilite la lecture et la compréhension.

Les publics principalement concernés sont :

- Les personnes en situation de handicap : cognitif, mental, psychique, visuel, auditif ou moteur
- Les personnes qui ne parlent pas français couramment : les expatriés (travailleurs étrangers), étudiants étrangers, touristes, immigrés ...
- Les personnes avec des difficultés de repères dans le temps (lire un horaire, planning, emploi du temps) et/ou l'espace (lire un plan, une signalétique de direction, une carte, s'orienter)
- Les enfants et les personnes vieillissantes
- Les personnes illettrées

Mais le « Français facile » concerne tout le monde, car il permet une lecture plus claire et une mémorisation plus efficace des informations.

# Notes personnelles

- Vous avez des questions à poser à la Cnam ?

Vous pouvez :



Aller sur votre espace personnel sur **ameli.fr**



Appeler un conseiller au **36 46**

- Vous avez besoin d'être aidé(e) dans vos démarches ?

Vous pouvez prendre rendez-vous avec un conseiller.

Pour cela, il faut aller dans votre espace personnel



sur **ameli.fr**, puis dans la rubrique « **agenda** ».

**N'oubliez pas de mettre à jour votre carte vitale !**

Vous pouvez le faire à la Cnam la plus proche de chez vous,  
ou dans une pharmacie.

## Comment créer votre compte ameli ?

Pour créer votre compte, vous devez avoir une adresse mail personnelle.

**Attention : Cette adresse mail doit être votre adresse personnelle, ce n'est pas celle d'une autre personne (même de votre famille).**

C'est très important, car sinon vous ne pourrez pas créer de compte ameli.

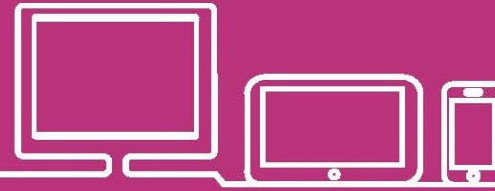
### Si vous utilisez un ordinateur :

1 - Allez sur le site **ameli.fr**

2 - Vous êtes sur la page « **Assuré** » :



Allez sur l'onglet rose « Compte ameli » et cliquez dessus.

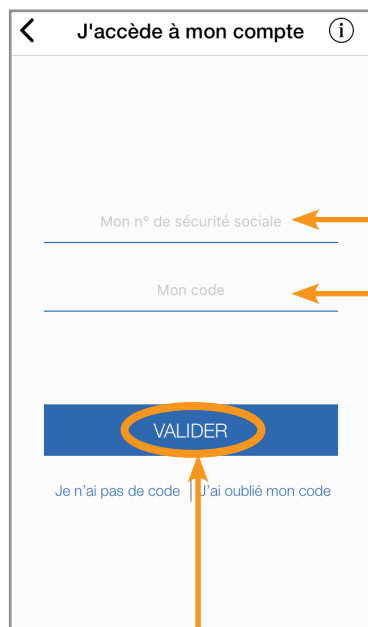


## L'Assurance Maladie en ligne

Sur le site internet [www.ameli.fr](http://www.ameli.fr) vous pouvez :

- Vous renseigner sur vos droits.
- Faire vos démarches en ligne.
- Savoir quels médecins et spécialistes de santé se trouvent près de chez vous, ainsi que les hôpitaux et les cliniques.
- Connaître les prix des consultations et les horaires d'ouverture des cabinets médicaux.
- Vous informer sur les différents problèmes de santé.
- Poser vos questions sur le forum et avoir les réponses d'experts de l'assurance maladie.

5 - Vous êtes sur la page « **J'accède à mon compte** » :



Mettez votre numéro de sécurité sociale

Mettez votre code personnel ou le code provisoire à 4 chiffres que vous avez reçu.

Si vous avez un code provisoire, vous allez pouvoir modifier ce code et en choisir un nouveau.

Cliquez sur  
« **VALIDER** »

Après avoir cliqué sur « **VALIDER** » vous arrivez sur votre compte ameli.

3 - Vous êtes sur la page avec l'onglet « **Créer mon compte** » :



Cliquez sur le rectangle bleu « **Créer mon compte** ».

4 - Vous arrivez sur la page « **mon espace personnel** » :



Vous devez remplir les cases **avec vos informations**.



Pour accéder à votre compte ameli, il vous faudra un code.  
Pour obtenir ce code :

- Si vous avez un Relvé d'Identité Bancaire (RIB) et une carte vitale, vous devez remplir la partie « **Accéder immédiatement à votre compte** » :

Vous devez mettre dans les cases **les 7 derniers chiffres** de votre code IBAN que vous trouvez sur votre RIB.

JE CRÉE MON COMPTE AMELI

Je crée mon compte en remplissant les éléments demandés :

Mon nom : \* Nathalie DURAND

Mon n° de sécurité sociale : \* 2 69 05 49 588 157

Ma date de naissance : \* 23/05/1969

Mon code postal : \* 61000

• **Accédez immédiatement à votre compte**

Saisissez les 7 derniers chiffres de votre IBAN : \*

FR 76 9 4 9 0 1 2 7

Saisissez les 11 derniers chiffres du numéro de série de votre carte Vitale avec photo : \*

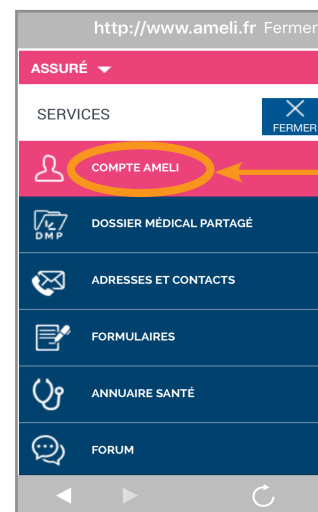
8025000002 01234567890 ?

\* champ obligatoire

☐ Recevez votre code provisoire sous 8 jours

RETOUR VALIDER

3 - Vous arrivez sur la page « **SERVICES** » :



Cliquez sur « **COMPTE AMELI** »

4 - Vous êtes sur la page pour vous connecter :



Cliquez sur « **Se connecter** »

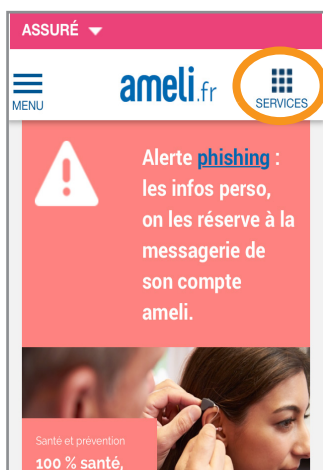
## Si vous utilisez un téléphone portable ou une tablette :

### 1 - Ouvrez l'application ameli



Cliquez sur **ameli.fr**

### 2 - Vous êtes sur la page « ASSURE » :



Cliquez sur « **SERVICES** »

## Exemple de Relvé d'Identité Bancaire (RIB) :

- 1 Code IBAN
- 2 Les 7 derniers chiffres du code

RELEVÉ D'IDENTITÉ BANCAIRE					
Identifiant national de compte bancaire - RIB					
Banque	Guichet	N° compte	Clé	Devise	
	06346	00020894901	27	EUR	CCM LA VALLEE DE MONTMORENCY
Identifiant international de compte bancaire					
IBAN (International Bank Account Number)					
FR76	1027	8063	4600	0208	9490 127
Domiciliation					
CCM LA VALLEE DE MONTMORENCY					
12 AVENUE DU GENERAL DE GAULLE					
95230 SOISY SOUS MONTMORENCY					
BIC (Bank Identifier Code)					
CMCIFR2A					
Titulaire du compte (Account Owner)					
SCD					
93200 ST DENIS					
PARTIE RESERVEE AU DESTINATAIRE DU RELEVÉ					

Ensuite, vous devez remplir la case pour le numéro de votre carte vitale.

Si vous avez une carte vitale avec votre photo, il faut mettre dans la case **les 11 derniers chiffres du numéro de la carte**.



Si vous avez une carte vitale sans photo, il faut mettre dans la case **les chiffres du numéro de la carte** (entre 8 et 13 chiffres).



Lorsque vous avez rempli le tableau avec vos informations, vous arrivez sur la page « **Conditions d'utilisation** » :

Cliquez sur « **Oui, j'accepte** » puis sur « **CONTINUER** ».

4 - Vous arrivez sur la page « **J'accède à mon compte ameli** » :

Pour vous connectez vous devez remplir la page :

Mettez votre numéro de sécurité sociale

Mettez votre code personnel ou le code provisoire à 4 chiffres que vous avez reçu.

Si vous avez un code provisoire, vous allez pouvoir modifier ce code et en choisir un nouveau.

Cliquez sur « **ME CONNECTER** »

Après avoir cliqué sur « **ME CONNECTER** » vous arrivez sur votre compte ameli.



## Comment faire pour vous connecter à votre compte ameli ?

### Si vous utilisez un ordinateur :

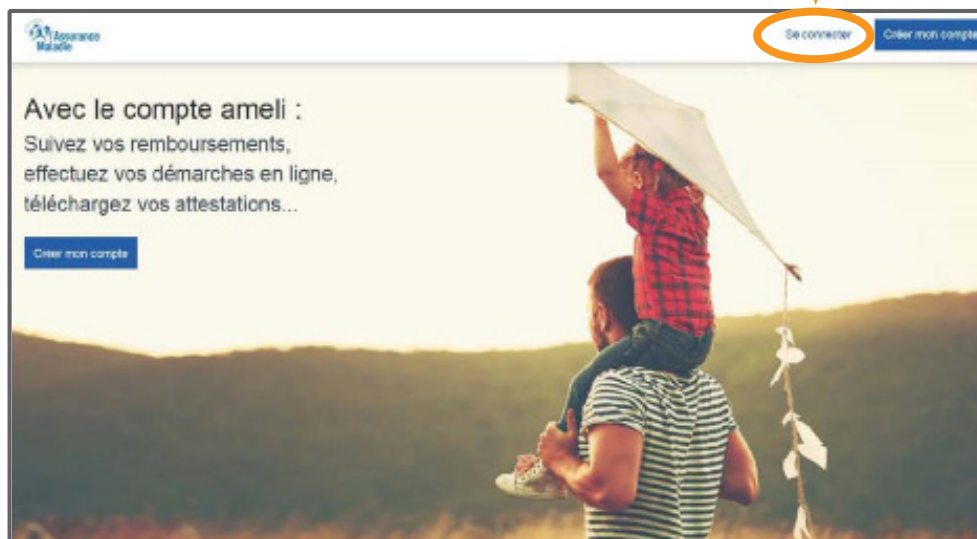
1 - Allez sur le site **ameli.fr**

2 - Vous êtes sur la page « **Assuré** » :

Allez sur l'onglet rose « **Compte ameli** » et cliquez dessus.

3 - Vous êtes sur la page avec l'onglet « **Se connecter** » :

Allez sur l'onglet « **Se connecter** » et cliquez dessus.



Vous êtes sur la page « **Je choisis un code personnel** » :

A screenshot of the 'Je choisis un code personnel' page. At the top, there is a progress bar with three steps: 'Étape 1', 'Étape 2' (highlighted), and 'Étape 3'. Below the progress bar, there is a text box explaining the purpose of the code: 'Pour garantir la confidentialité de votre compte, merci de choisir un code personnel que vous utiliserez à chacune de vos connexions. Pensez à le modifier régulièrement.' Below this text are two input fields: 'Saisissez un code personnel : De 8 à 13 chiffres' and 'Confirmez le code personnel :'. Both fields contain the code '19690523'. To the right of each field is a small icon of a person. Below the input fields are two buttons: 'RETOUR' and 'CONTINUER'. An orange arrow points from the 'CONTINUER' button to the text 'Vous devez choisir un code entre 8 et 13 chiffres.'.

Vous devez choisir un code entre 8 et 13 chiffres.  
Ce code est VOTRE code, il ne peut être utilisé que par vous.



Votre code personnel ne doit pas être votre date de naissance, ou alors mettez la à l'envers :

Année Mois Jour exemple : 19690523

Vous confirmez votre code en le remettant dans la case « **Confirmez le code personnel** », puis vous cliquez sur « **CONTINUER** ».

Vous arrivez ensuite sur la page « **Je saisis mon adresse email** » :

### Je saisis mon adresse email

Étape 1 > Étape 2 > Étape 3

Veillez à saisir l'adresse email que vous consultez régulièrement afin d'être plus rapidement informé des derniers messages ou courriers administratifs reçus dans la messagerie de votre compte.

Ces informations n'ont aucun caractère commercial

\* champ obligatoire

Saisissez votre adresse email : \*



L'adresse email est obligatoire.

Je confirme mon adresse email : \*

J'autorise l'Assurance Maladie à m'envoyer des informations par email (Newsletter, promotions de services...): \*

☒ Oui

☐ Non

Je renseigne aussi mes coordonnées téléphoniques : [cliquez ici](#)

Je pourrai recevoir des informations utiles de la part de l'Assurance Maladie par sms ou par téléphone.

Saisissez votre n° de téléphone fixe :

Saisissez votre n° de téléphone portable :

J'autorise l'Assurance Maladie à me contacter par téléphone :

☒ Oui

☐ Non

J'autorise l'Assurance Maladie à m'adresser des informations par SMS (rappel de rendez-vous médicaux, suivi administratif...): \*

☒ Oui

☐ Non

RETOUR

CONTINUER

Vous devez remplir avec **vos informations personnelles** (adresse email et numéros de téléphones).

Lorsque vous avez terminé, cliquez sur « **CONTINUER** ».

## Coordonnées et horaires des 4 principales agences



### Agence d'Alençon

34 Place Bonet  
61000 ALENCON



### Agence d'Argentan

15 Rue des Vieilles Halles  
61200 ARGENTAN



### Agence de Flers

Impasse Fouchard  
61100 FLERS



Agences ouvertes du lundi au vendredi de 8h30 à 17h00.



### Agence de L'Aigle

5 Place de l'Europe  
61300 L'AIGLE



Agence ouverte du lundi au vendredi  
de 9h00 à 12h30 et de 13h30 à 17h00

## Si vous allez directement à la Cnam :

Un conseiller vous aidera à créer votre compte.

Carte des agences sur le territoire de l'Orne :



Pour finir, vous êtes sur la page « **VALIDATION DE MON EMAIL** » :



Pour valider la création de votre compte ameli, **cliquez ici**

- Si vous n'avez pas de RIB et/ou de carte vitale, vous pouvez demander un code provisoire. Pour obtenir ce code vous devez **cliquer sur ce bouton.**

La page « JE CRÉE MON COMPTE AMELI » permet de créer un compte en remplissant les champs suivants :

- Mon nom : Nathalie DURAND
- Mon n° de sécurité sociale : 2 69 05 49 588
- Ma date de naissance : 23/05/1969
- Mon code postal : 61000

Accédez immédiatement à votre compte :

- Saisissez les 7 derniers chiffres de votre IBAN : FR 76 [ ] [ ] [ ] [ ] [ ] [ ] [ ] ?
- Saisissez les 11 derniers chiffres du numéro de série de votre carte Vitale avec photo : 8025000002 [ ] [ ] [ ] [ ] [ ] [ ] [ ] [ ] [ ] [ ] [ ] ?

\* champ obligatoire

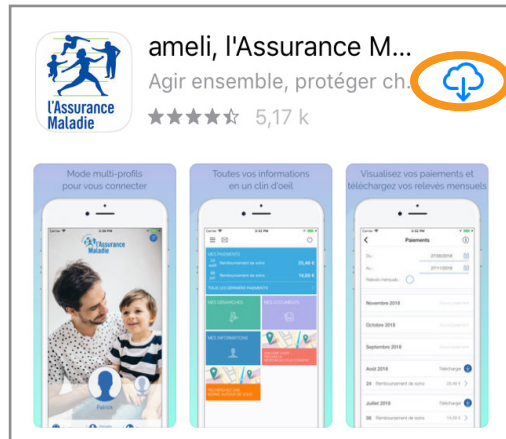
☒ Recevez votre code provisoire sous 8 jours

RETOUR VALIDER

Vous recevrez le code par courrier dans un délai de 8 jours.

## Si vous utilisez votre téléphone portable ou une tablette :

### 1 - Téléchargez l'application ameli



### 2 - Ouvrez l'application ameli et ensuite



Cliquez sur  
« **Première connexion** »  
ou le bouton ⊕

### 3 - Vous êtes sur la page « J'accède à mon compte »

Mettez votre numéro de sécurité sociale.

Vous trouverez ce numéro sur votre carte vitale.

Ensuite, cliquez sur « **Je n'ai pas de code** »

### 4 - Vous arrivez sur la page « Je demande un code »

Vous devez remplir les différentes parties **avec vos informations** : nom, numéro de sécurité sociale, date de naissance et code postal.

Cliquez sur « **SUIVANT** ».