

Téléchargez l'appli ameli

Partout, à tout moment,
retrouvez les services
de votre compte ameli
gratuitement sur l'appli
smartphone et tablette.



Caisse Primaire d'Assurance Maladie de l'Orne

34 place du Général Bonet

CS 30020

61012 Alençon cedex



3646

Service 0,06 € / min
+ prix appel



www.ameli.fr

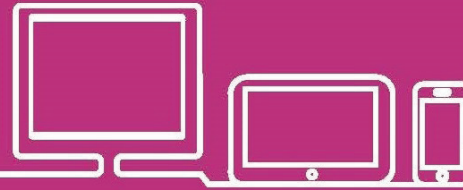


@cpam61



à l'Assurance Maladie de l'Orne !

ameli.fr



L'Assurance Maladie en ligne

Sur ameli.fr :

- **Renseignez-vous sur vos droits**
et vos démarches selon votre situation.
- **Informez-vous avec l'annuaire santé**
sur les tarifs, horaires, spécialités et localisation
des médecins et établissements de soins.
- **Accédez à de l'information santé :**
maux du quotidien, pathologies lourdes,
offres de prévention de l'Assurance Maladie.
- **Découvrez le forum dédié aux assurés :**
posez vos questions, échangez avec d'autres
assurés, bénéficiez des réponses certifiées
des experts ameli.

Notes personnelles

La Cnam de l'Orne vous souhaite la bienvenue !



Vous êtes affilié(e) au Régime Général de l'Assurance Maladie et, à ce titre, vous bénéficiez de ses prestations.

⇒ Pensez à mettre rapidement à jour votre carte Vitale !

Cette opération est indispensable pour la prise en compte de votre nouvelle situation.

⇒ Vous avez une question ?

- N'hésitez pas à contacter un Conseiller au **36.46***. Il est à votre écoute pour vous informer sur vos droits et sur les démarches à effectuer.
- Le site **ameli.fr** peut aussi vous renseigner, soit par ses nombreuses pages d'information sur les droits, les prestations, la prévention, soit en interrogeant le **Forum ameli**.

⇒ Comment faciliter vos démarches ?

Ouvrez simplement **votre compte sur ameli.fr**, l'espace personnel où vous pourrez suivre vos remboursements, éditer vos documents (attestation de droits, relevé fiscal...), poser vos questions à la Cnam, déclarer vos changements de situation (déménagement, mariage, naissance...).

Pour l'ouvrir, rien de plus simple : suivez les explications en pages suivantes !

* Service 0,06 € / mn + prix appel

Mon compte ameli est un espace sécurisé, réservé aux assurés sociaux. Il donne accès à des services en ligne personnalisés et gratuits.

Facilitez-vous la vie avec Votre compte ameli



Besoin de suivre vos dépenses de santé ?

Consultez vos remboursements en temps réel, retrouvez et enregistrez vos relevés mensuels.



Vous attendez un paiement ?

Consultez les délais de traitement de vos demandes



Besoin d'une attestation ?

Téléchargez votre attestation de droits ou d'indemnités journalières.



Besoin d'une couverture santé à l'étranger ?

Obtenez votre Carte Européenne d'Assurance Maladie (CEAM).



Besoin d'un accompagnement personnalisé ?

Prenez rendez-vous en ligne avec un conseiller de la Cpm dans la rubrique «agenda».



Des questions à poser à la Cpm ?

Contactez un conseiller par e-mail depuis votre messagerie. Vous recevrez une réponse personnalisée.

Gagnez du temps, faites vos démarches en ligne, en quelques clics



Vous venez de changer de domicile ?

Déclarez votre nouvelle adresse.



Un nouveau-né dans la famille ?

Déclarez sa naissance.

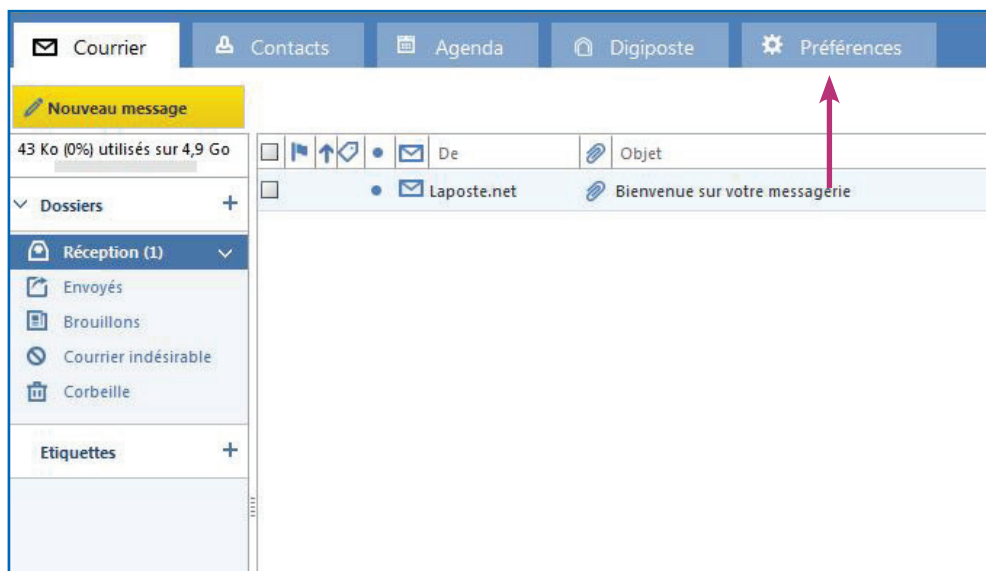


Besoin d'une nouvelle carte Vitale ?

Commandez-la directement en ligne.

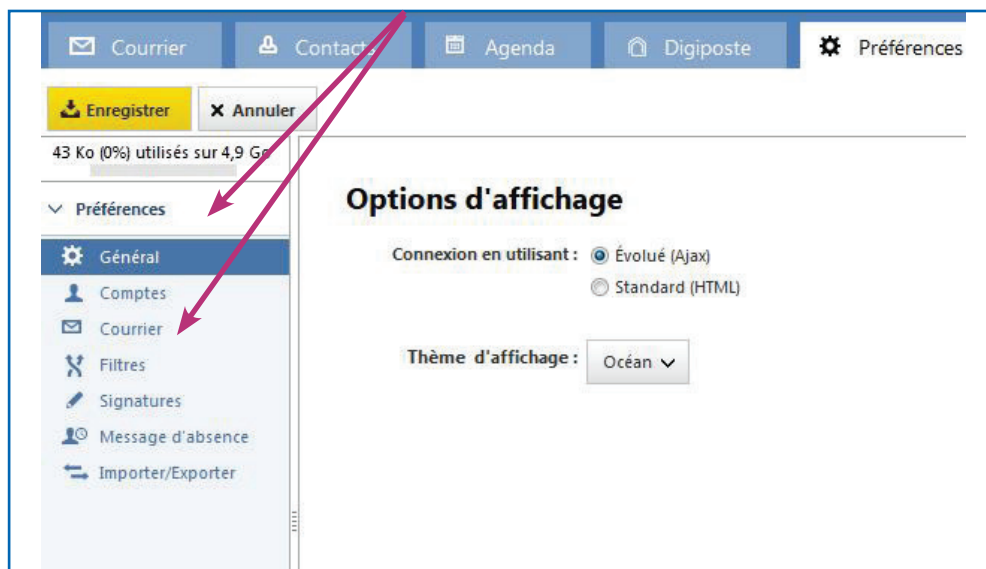
⇒ Saisissez votre adresse mail principale et enregistrez

⇒ Le compte est créé. Imprimez les informations d'identification affichées dans le message et cliquez sur «Accéder à mon e-mail». La messagerie est fonctionnelle.



Si vous souhaitez continuer à consulter vos mails sur votre adresse principale, il est important de rediriger automatiquement les messages sur cette boîte mail. Pour ce faire, dans la messagerie :

⇒ Allez dans le menu «Préférences» et cliquez sur «Courrier»



Simple et rapide, créez votre compte ameli

La création de votre compte est immédiate. Pas besoin d'attendre l'envoi d'un code provisoire par courrier. Il vous suffit de disposer d'une **adresse mail unique et personnelle**.

Comment ouvrir votre compte ameli ?

- sur **ameli.fr**
en cliquant sur «Compte ameli»



- sur **mobile ou tablette**
en téléchargeant l'appli ameli



- **directement à la Cpam** auprès d'un conseiller

➤➤ Créez votre compte depuis ameli.fr



➤ Saisissez ensuite les informations habituelles : nom, numéro de sécurité sociale, date de naissance et code postal.

Ou




1. Saisir le mot de passe et le confirmer (mot de passe unique pour toute création)
2. Répondre à la question secrète (choisir une question unique pour toute création)
3. Valider le robot et suivre les indications
4. Cocher les CGU **uniquement** et valider

➡ Le message suivant apparaît avec les informations de connexion :

personnelle (exemple avec La Poste)

➡ Connectez-vous à : <https://www.laposte.net/accueil>



The screenshot shows the Laposte.net login page. At the top, there is a dark navigation bar with the text 'laposte.fr' on the left and 'Particuliers | Professionnels | Entreprises' on the right. Below this, the Laposte logo (a yellow envelope icon) and the text 'Laposte.net' are on the left. To the right of the logo is a blue link '> Retour sur Laposte.fr'. In the center, there is a red dashed rectangular box containing the text 'Cliquez sur «Créer votre boîte mail»'. A red arrow points from this box to the link '> Créer votre boîte mail' in the bottom left section. The bottom left section is titled 'CONNEXION' and contains two input fields: 'Adresse e-mail' and 'Mot de passe'. Below these fields are two links: '> Mot de passe oublié ?' and '> Créer votre boîte mail'. To the right of these links is a yellow button with the text 'Connexion'.

laposte.fr

Particuliers | Professionnels | Entreprises

Laposte.net

> Retour sur Laposte.fr

Cliquez sur «Créer votre boîte mail»

CONNEXION

Adresse e-mail

Mot de passe

> Mot de passe oublié ?

> Créer votre boîte mail

Connexion

➡ La page suivante apparaît pour la saisie des données personnelles du bénéficiaire

Créez votre compte en quelques secondes

* Champs obligatoires

Vos informations personnelles

Civilité * : ☐ M ☒ Mme

Nom * :

Prénom * :

Date de Naissance * :

Téléphone mobile : ? Exemple : 0601020304


Autre adresse e-mail : ?

Code postal * :

- 9 -

➤ Saisissez les 7 derniers chiffres de votre IBAN et les numéros de votre carte Vitale :

- Si vous possédez une carte Vitale avec photographie : les 11 derniers chiffres du numéro de série de la carte Vitale
- Si vous possédez une carte Vitale sans photographie : 8 à 13 chiffres du numéro de série (selon le type de la carte Vitale).



l'Assurance
Maladie

compte ameli

mon espace personnel

JE CRÉE MON COMPTE AMELI

Je crée mon compte en remplissant les éléments demandés :

Mon nom: *

Mon n° de sécurité sociale: *

Ma date de naissance: *

Mon code postal: *

☒ Accédez immédiatement à votre compte

Saisissez les 7 derniers chiffres de votre IBAN: *

FR76

Saisissez les 11 derniers chiffres du numéro de série de votre carte Vitale avec photo: *

8025000002

?

* champ obligatoire

☒ Recevez votre code provisoire sous 8 jours

RETOUR

VALIDER

La Cnam connaît déjà vos coordonnées bancaires mais vous devez malgré tout impérativement renseigner cette zone RIB. C'est un élément de sécurisation supplémentaire. Le numéro sera partiellement masqué à l'écran.

La Cnam connaît déjà vos coordonnées bancaires mais vous devez malgré tout impérativement renseigner cette zone RIB. C'est un élément de sécurisation supplémentaire. Le numéro sera partiellement masqué à l'écran.

➤ Si vous n'avez pas de RIB et/ou de carte Vitale, vous pouvez demander un code provisoire que vous recevrez sous 8 jours.

- 6 -

➤➤ Connectez-vous à votre compte ameli

➤ Saisissez votre code provisoire à 4 chiffres, validez puis ensuite choisissez un nouveau code personnel, facilement mémorisable, à 8 chiffres

➤ Cliquez sur «Me connecter»

Ou

➤ Vous pouvez également choisir de vous connecter avec vos identifiants FranceConnect

J'accède à mon compte ameli



Où trouver mon numéro de sécurité sociale ?



Mon code (4 à 13 chiffres)

Code oublié ?

ME CONNECTER

Ou



S'identifier avec FranceConnect

Première visite ? [Créer un compte](#)



➤➤ Comment ça marche ?

- 1. Cliquez**
sur le bouton FranceConnect
- 2. Sélectionnez**
un compte existant pour vous identifier : Impots.gouv.fr, Ameli.fr, Login La Poste
- 3. Saisissez**
votre identifiant et mot de passe pour le compte sélectionné

Mon identifiant
Mon mot de passe
VALIDER

HA
Vous êtes identifié !
Vous êtes désormais reconnu par le service en ligne
[Essayer maintenant !](#)



➤➤ Pourquoi ?

Pourquoi se connecter avec FranceConnect ?

UNE RECONNAISSANCE RAPIDE FranceConnect vous propose d'être reconnu par l'ensemble des services en ligne en utilisant l'un de vos comptes existants.	UNE NAVIGATION SIMPLIFIÉE Vous n'avez plus besoin de vous identifier sur les sites disposant du bouton FranceConnect sans vous ré-identifier.	PAS DE NOUVEAUX COMPTES Plus besoin de jongler avec une multitude d'identifiants numériques.	UN SERVICE SECURISÉ FranceConnect ne stocke pas vos données personnelles. À chaque connexion, vous êtes informés par un courriel.