



Quiz du climat !



**Quelle est l'empreinte carbone moyenne
d'un français (en T eq CO₂) ?**

A : 7

B : 10

C : 45

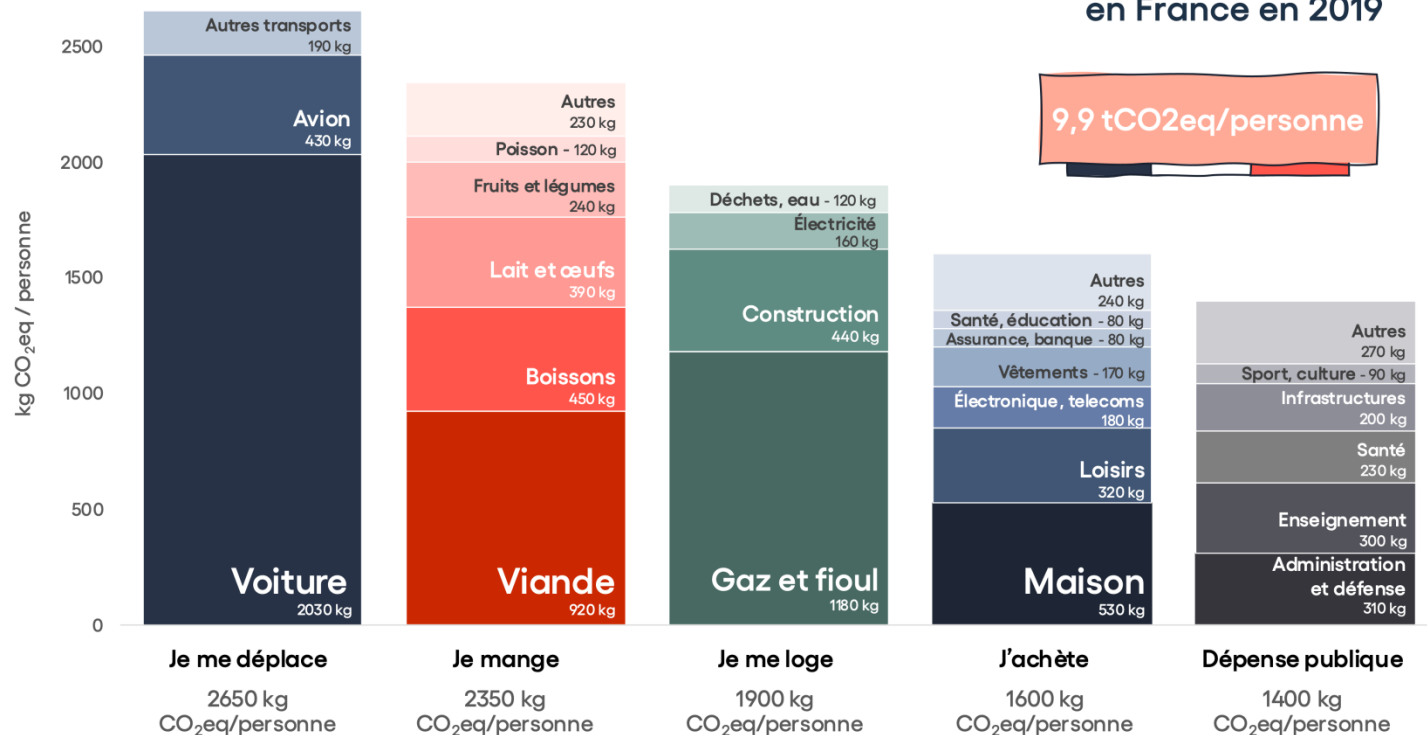
Quelle est l'empreinte carbone moyenne d'un français (en T eq CO₂) ?

B : 10

carbone4 MY CO₂

Empreinte carbone moyenne
en France en 2019

9,9 tCO₂eq/personne



Gaz inclus : CO₂ (hors UTCATF France), CH₄, N₂O, HFC, SF₆, PFC, H₂O (trainées de condensation).

Source : MyCO₂ par Carbone 4 d'après le ministère de la Transition écologique, le Haut Conseil pour le Climat, le CITEPA, Agribalyse V3 et INCA 3.

**Pour respecter l'accord de Paris, quelle
empreinte carbone un Français doit-il
atteindre en 2030 / 2050 (en T eq CO₂) ?**

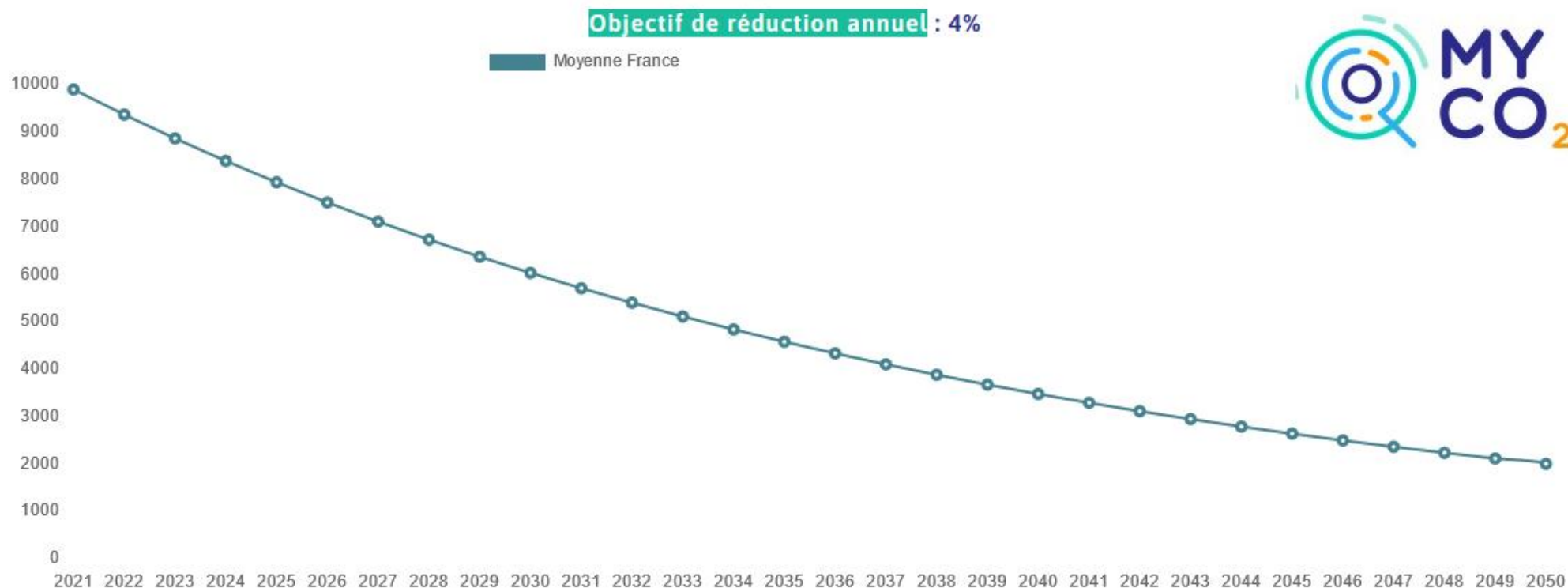
A : 8 / 6

B : 7 / 4

C : 6 / 2

Pour respecter l'accord de Paris, quelle
empreinte carbone un Français doit-elle
atteindre en 2030/2050 (en T eq CO₂) ?

C : 6 / 2



Quelle proportion des GES les 10% les plus riches de la planète émettent-ils ?

A : 10 %

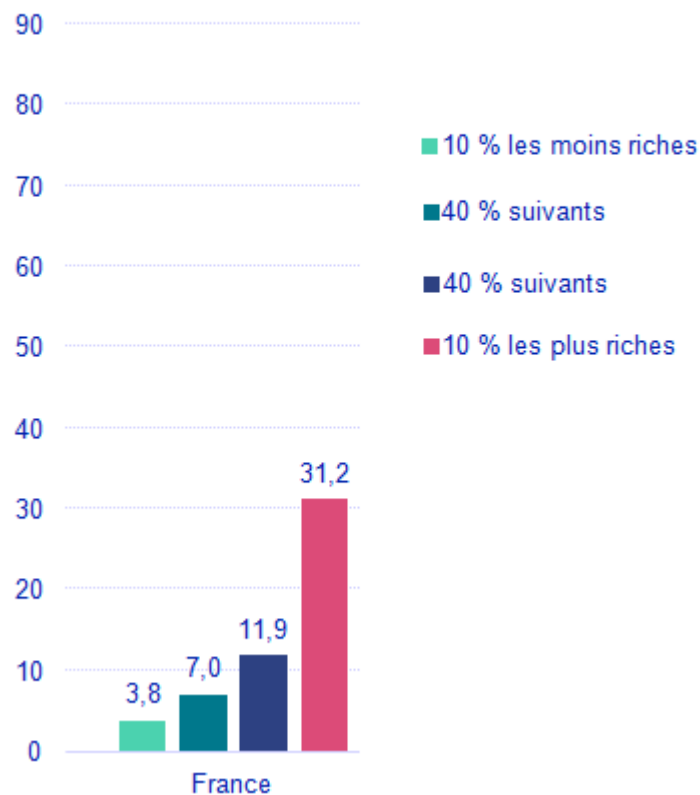
B : 30 %

C : 50 %

Quelle proportion des GES les 10% les plus riches de la planète émettent-ils ?

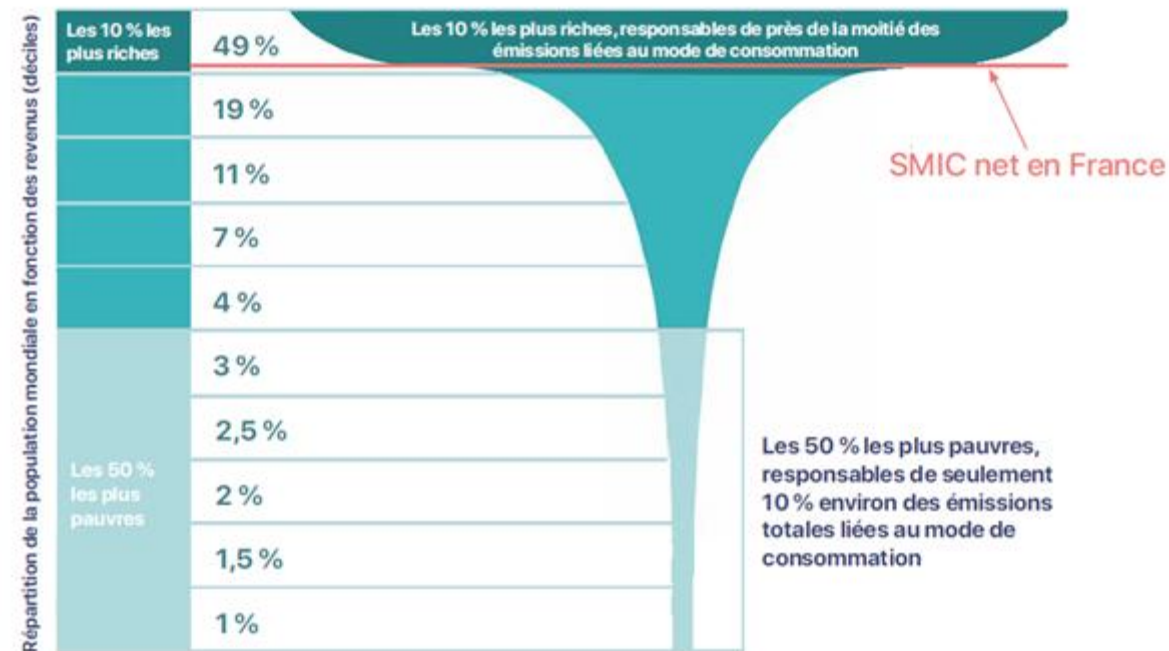
C : 50 %

tonnes de CO₂ émis par personne et par an



Déciles de revenus au niveau mondial
et émissions dues au mode de consommation correspondantes

Pourcentage des émissions de CO₂ dans la population mondiale



**Quelle quantité de viande a consommé
un français en moyenne en 2020 (en kg) ?**

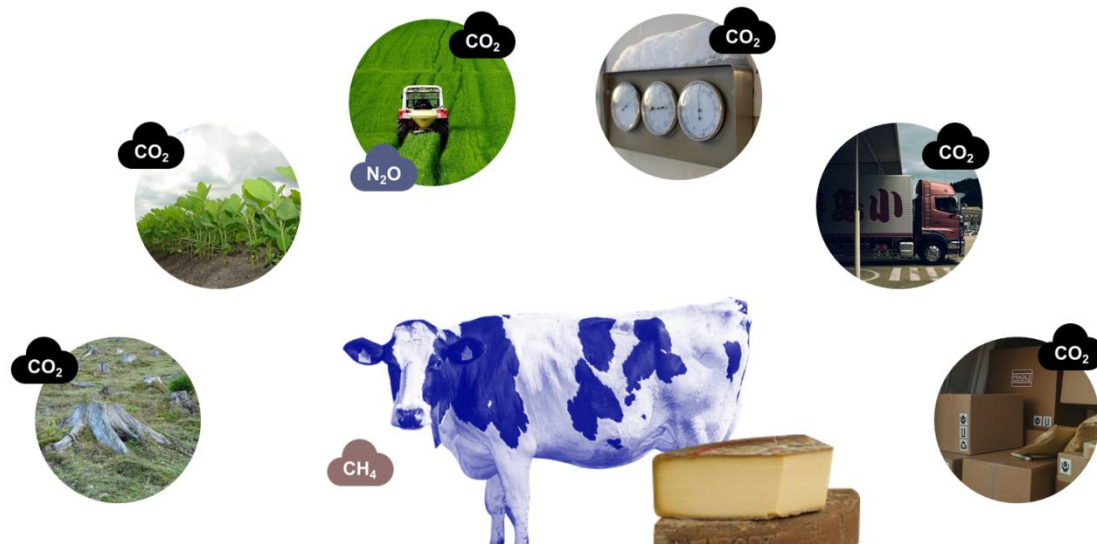
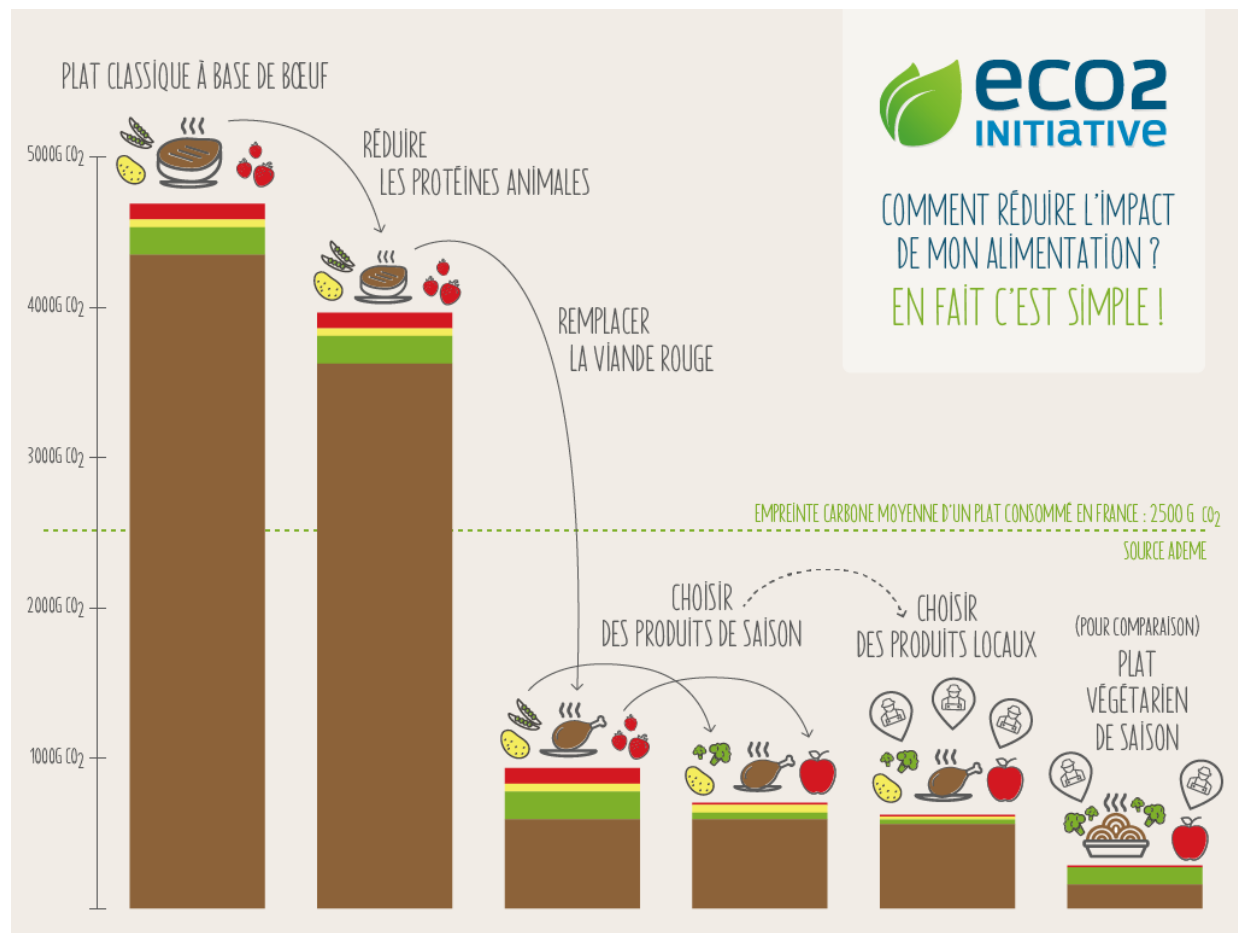
A : 53

B : 70

C : 84

Quelle quantité de viande a consommé un français en moyenne en 2020 (en kg) ?

C : 84



**Trajet Paris – Marseille. L’avion émet
combien de fois plus que le train (par
passager, en T eq CO₂) ?**

A : 5

B : 32

C : 74

**Trajet Paris – Marseille. L’avion émet
combien de fois plus que le train (par
passager, en T eq CO2) ?**

C : 74



Un logement classe F émet combien de fois plus qu'un logement classe B (en kg CO₂ / m² / an) ?

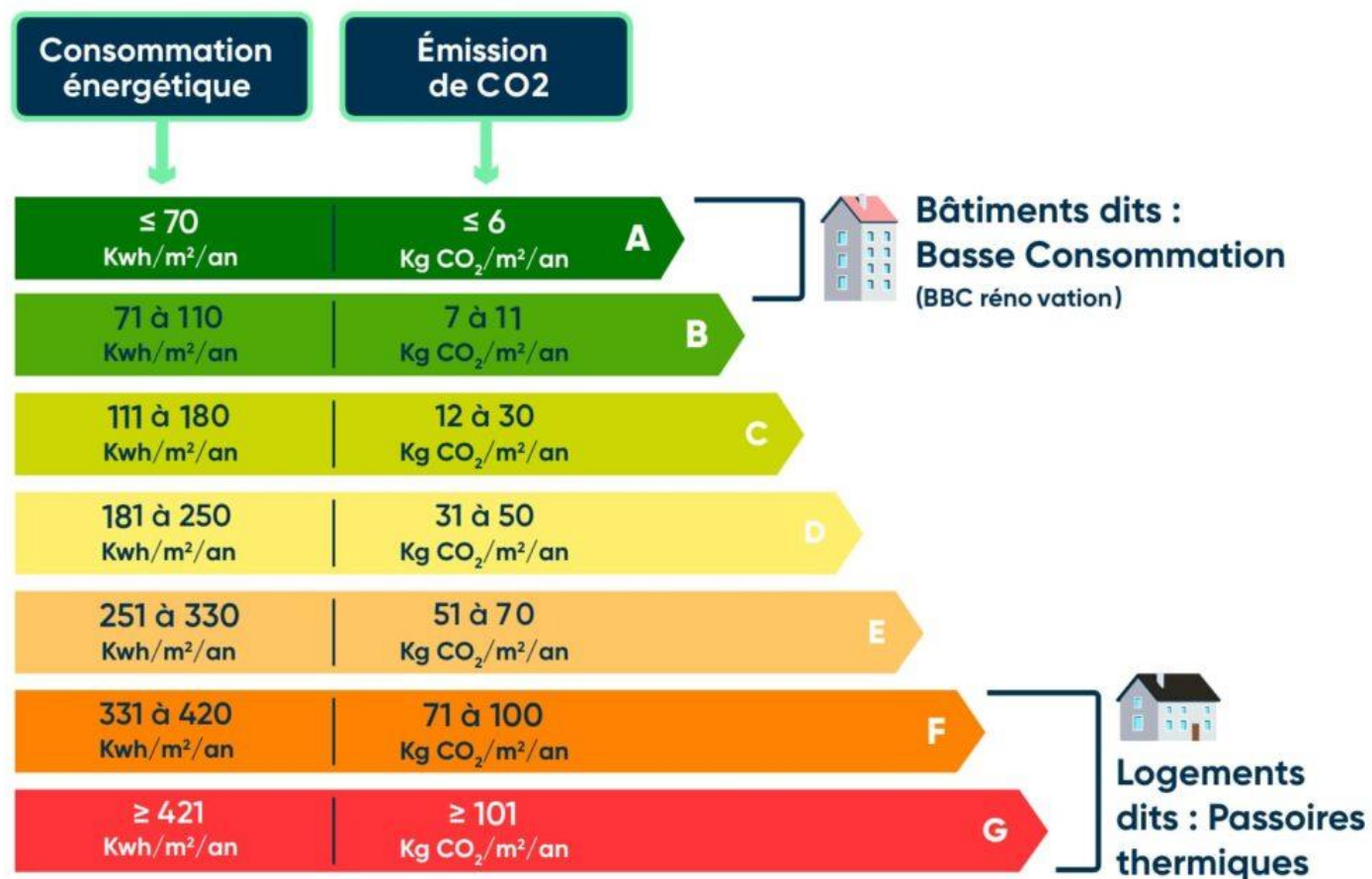
A : 2

B : 5

C : 10

Un logement classe F émet combien de fois plus qu'un logement classe B (en kg CO₂ / m² / an)?

C : 10



En France, chauffer via une chaudière gaz émet combien de fois plus qu'avec pompe à chaleur (en g eq CO₂) ?

A : 2

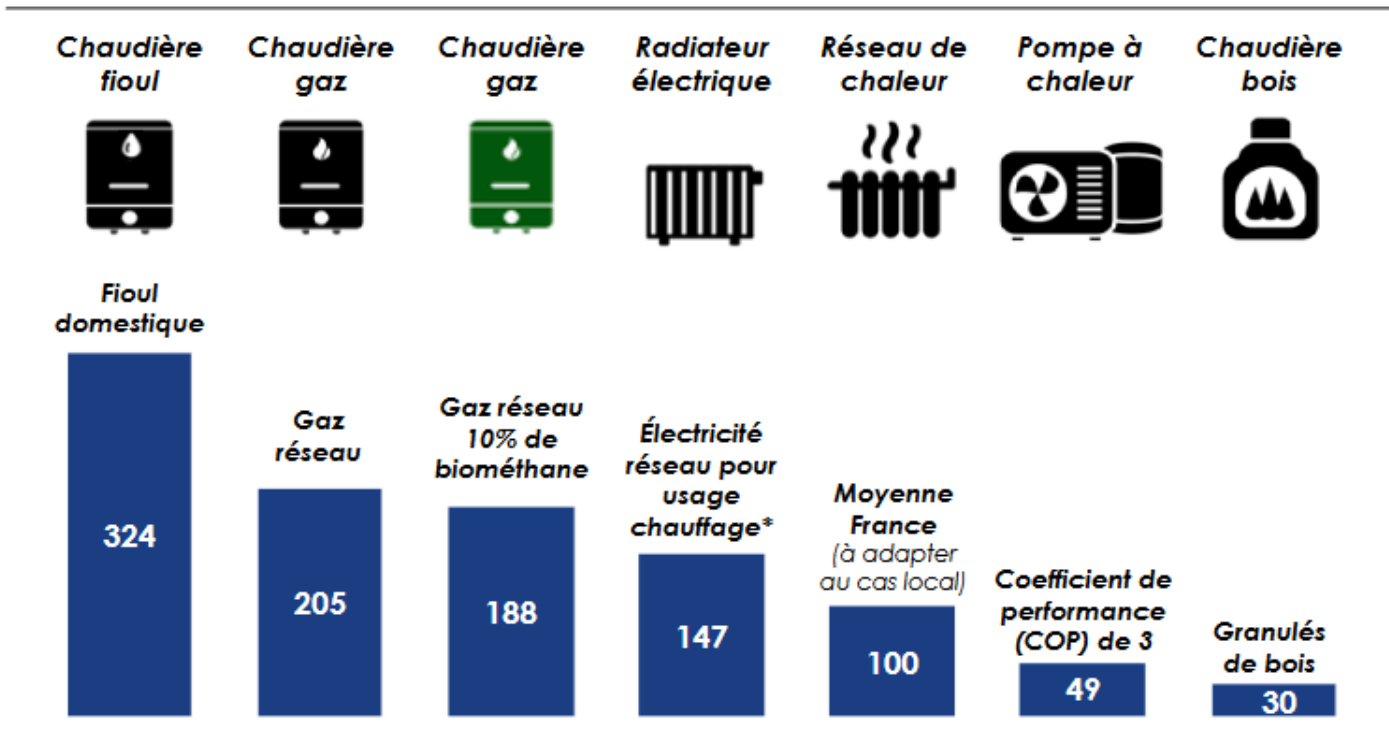
B : 4

C : 8

En France, chauffer via une chaudière gaz émet combien de fois plus de qu'avec pompe à chaleur (en g eq CO₂) ?

B : 4

Émissions de gaz à effet de serre (gCO₂e) pour la consommation d'un 1kWh PCS de chauffage



Source : Base carbone ADEME ; étude Quantis/GRDF « Évaluation des impacts GES de l'injection du biométhane dans le réseau de gaz naturel en appliquant une approche d'allocation »

Notes : (*) méthode saisonnée

**En France et en terme d'empreinte
carbone individuelle, combien
représente la voiture individuelle dans
la catégorie Transport ?**

A : 25%

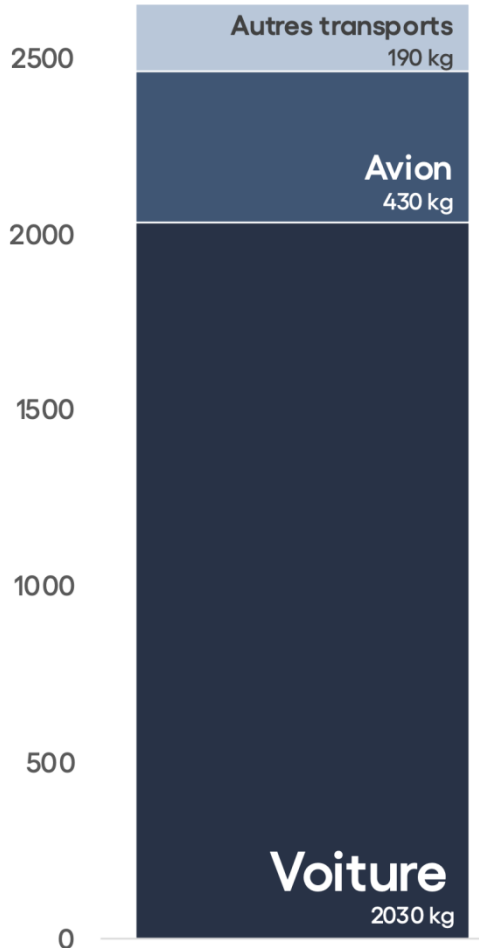
B : 50%

C : 75%

En France et en terme d'empreinte carbone individuelle, combien représente la voiture individuelle dans la catégorie Transport ?

C : 75 %

En France, la voiture représente 20% de l'empreinte carbone individuelle



Je me déplace
2650 kg
CO₂eq/personne



La publicité



La réalité

**En France, combien représente la
gestion de déchets par rapport à toutes
émission de GES ?**

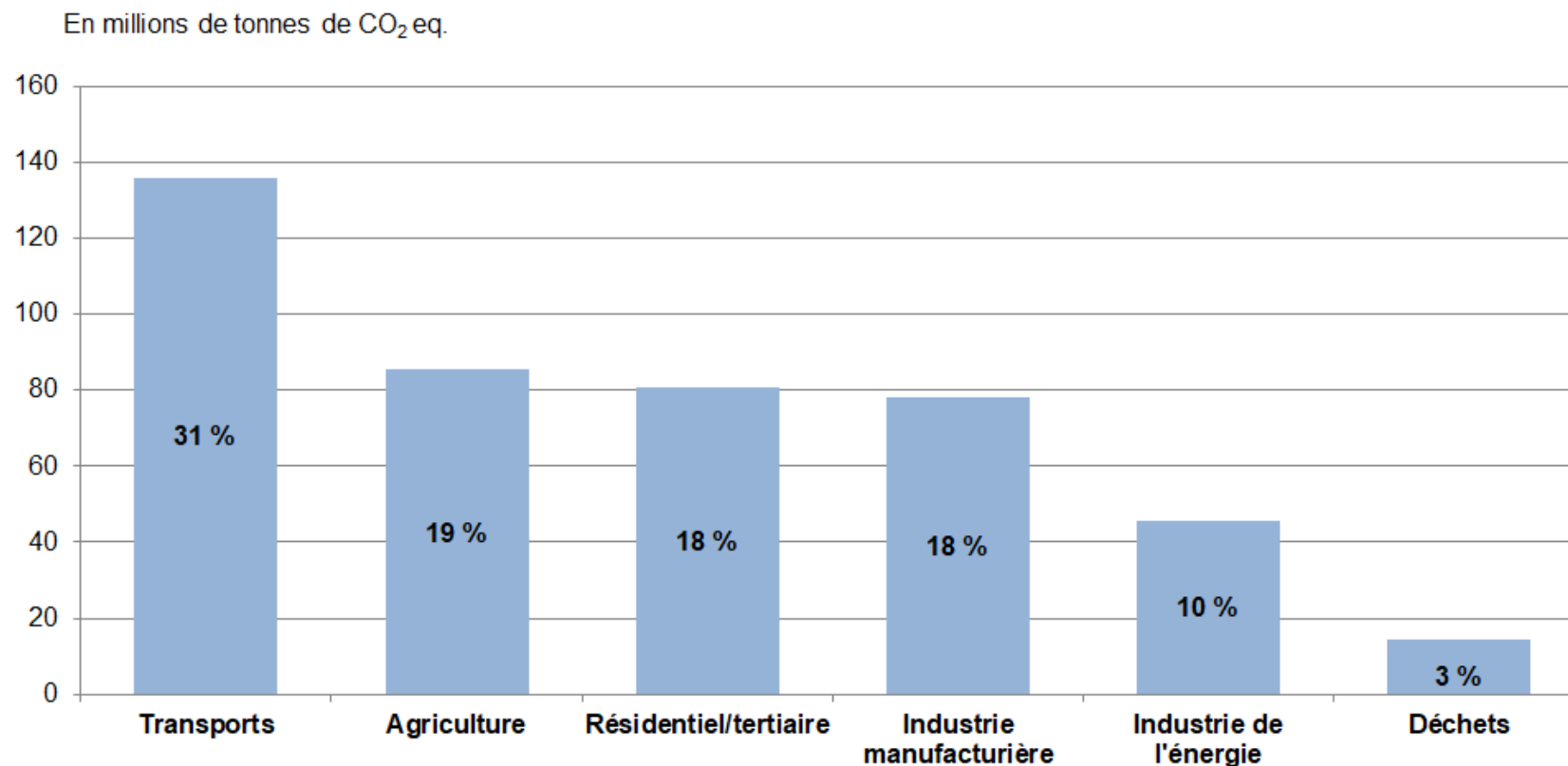
A : 3%

B : 15%

C : 30%

**En France, combien représente la
gestion de déchets par rapport à toutes
émission de GES ?**

A : 3%



Le constat est fait ! On fait quoi maintenant?



On attend l'Etat ou les institutions agissent ?

LesEchos

Le Haut Conseil pour le climat presse la France d'être exemplaire

La France, qui doit faire aboutir les mesures du paquet climat « Fit for 55 » lors de sa présidence de l'Union européenne au premier semestre 2022, doit combler bien des retards, estime le Haut Conseil pour le climat dans un avis publié ce jeudi.

PLANÈTE • COP26

Climat : la COP26 accouche d'un accord en demi-teinte

Pour la première fois, la conférence des Nations unies sur le climat s'est attaquée directement aux énergies fossiles. Mais les pays du Nord n'ont pas répondu aux attentes des pays du Sud, plus vulnérables.

Partage

PLANÈTE • CLIMAT

« L'affaire du siècle » : l'étau se resserre sur le gouvernement, accusé d'« inaction climatique »

La rapporteuse publique du tribunal administratif de Paris demande de « prendre toutes les mesures utiles » pour réparer le « préjudice écologique » causé par le non-respect des engagements climatiques.

Partage

🏠 > Économie > Union européenne

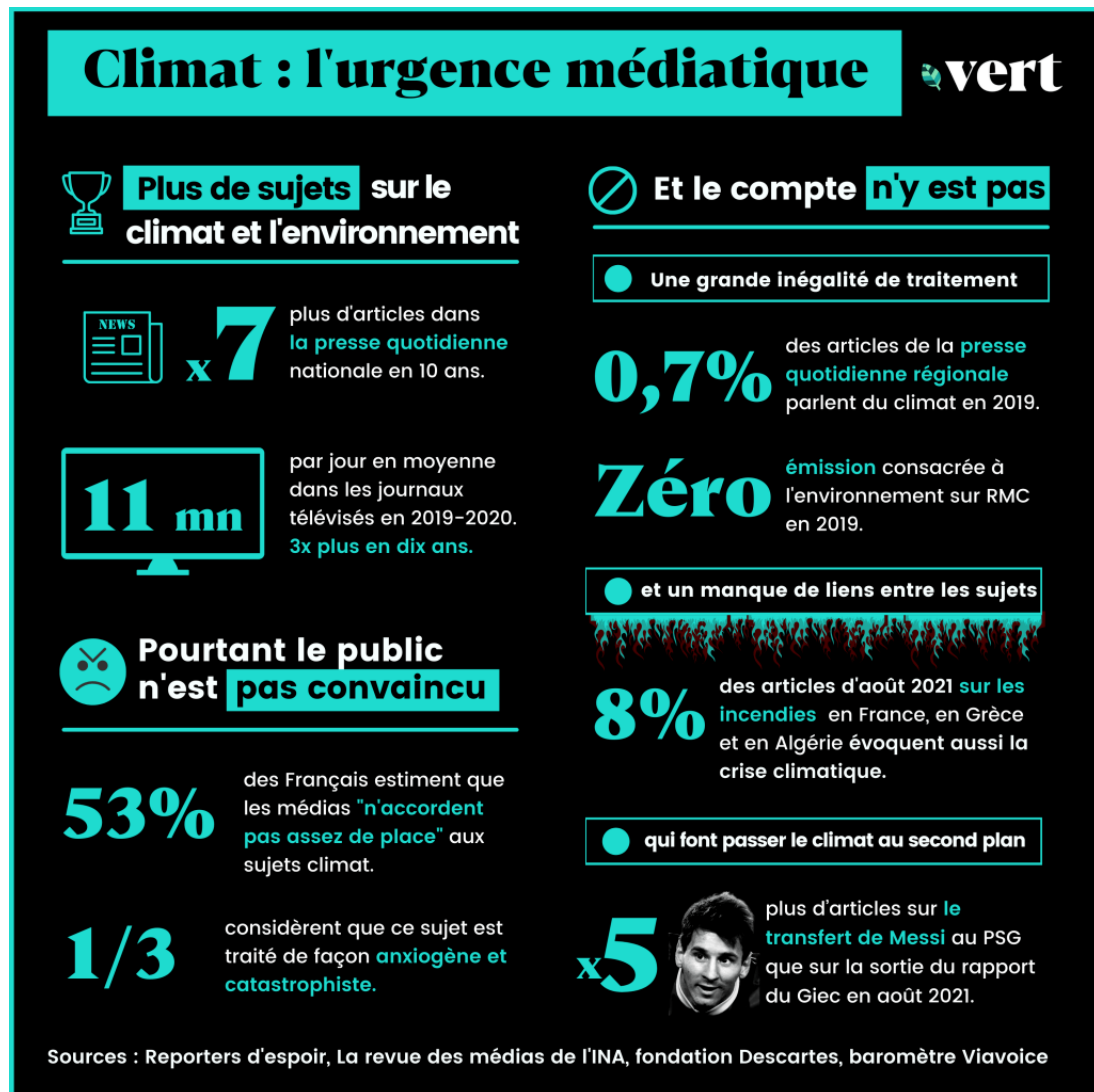
Le plan Climat européen sous le feu des critiques

Alors que la Commission européenne a présenté ce mercredi un plan d'envergure censé permettre à l'UE de réduire de 55% ses émissions de gaz à effet de serre d'ici à 2030, plusieurs ONG ont vivement critiqué certaines des mesures proposées, malgré des « avancées ». Une désapprobation également affichée par les compagnies aériennes et les constructeurs automobiles, directement visés par le plan, pour des raisons toutes autres.



On attend les entreprises et les industries agissent ?

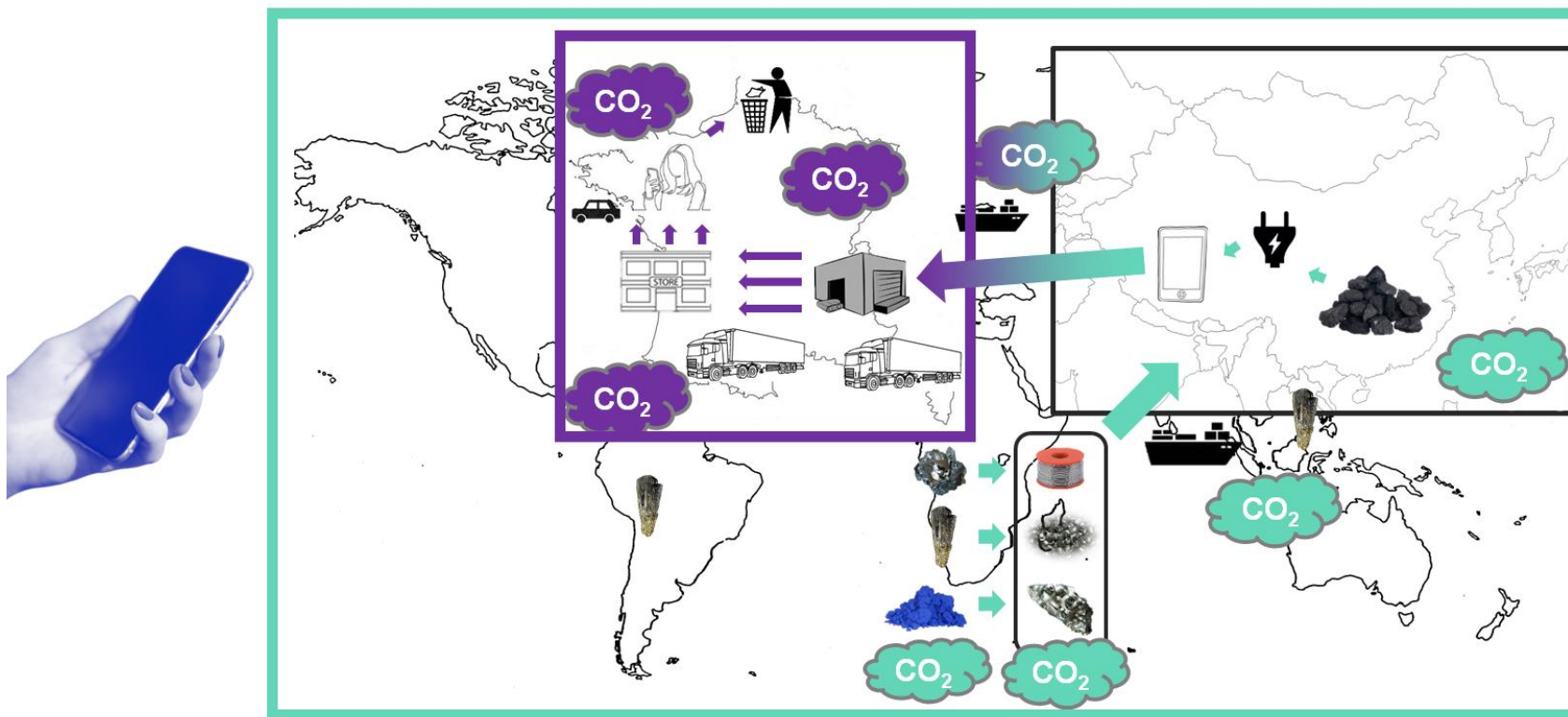




On attend que les autres pays agissent ?



Le fabuleux destin de mon téléphone



Tout le monde doit agir !

CLIMAT : DÉPASSER LE TRIANGLE DE L'INACTION

ATTRIBUER LA RESPONSABILITÉ AUX AUTRES NE PERMET PAS L'ACTION

